



I. Karmenická

stavební a obchodní firma, s.r.o.

1994 – 2024







30 let

Třicet let cihla za cihlou, projekt za projektem a pobočka za pobočkou. Firma se od roku 1994 vyvíjela a tvarovala až do podoby, kterou známe dnes. Za celou firmou stojí úsilí a práce týmu lidí, kteří s každým rokem získávali zkušenosti tak, aby firmu mohli posouvat, dosahovat významných milníků a rozšiřovat své portfolio.

Historie, současnost i budoucnost naší firmy se nabízí na dalších stránkách.



O firmě

I. Kamenická stavební a obchodní firma, s.r.o. podniká ve stavebnictví a působí především na Vysočině, v jižních Čechách, středních Čechách a v Praze.

Zabývá se realizací různých typů staveb – od bytových přes občanské, průmyslové a zemědělské až po dopravní a vodohospodářské. Doplnkovými činnostmi jsou prodej stavebních materiálů, nákladní automobilová doprava a opravy silničních vozidel.

S expanzí firmy byly založeny nové pobočky také v Jindřichově Hradci a v Praze – Záběhlicích.



30 let na trhu

5 majitelů

3 pobočky

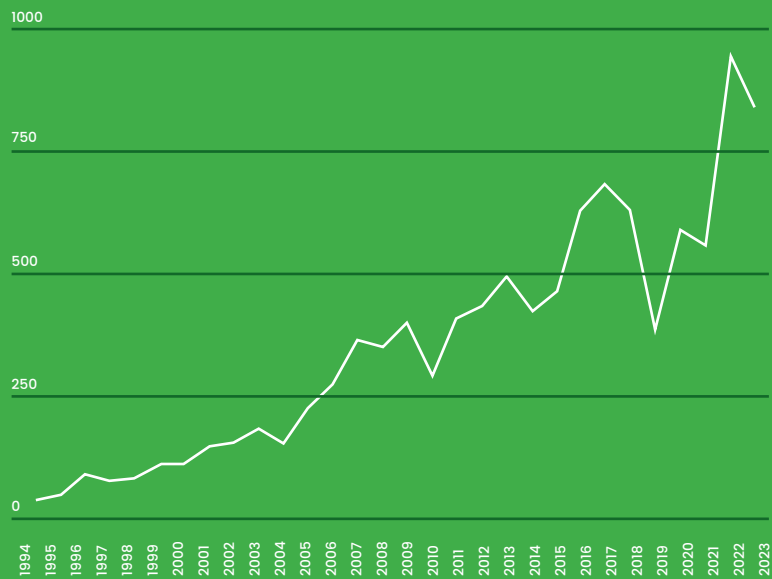
Více než 2 200 zakázek

117 zaměstnanců

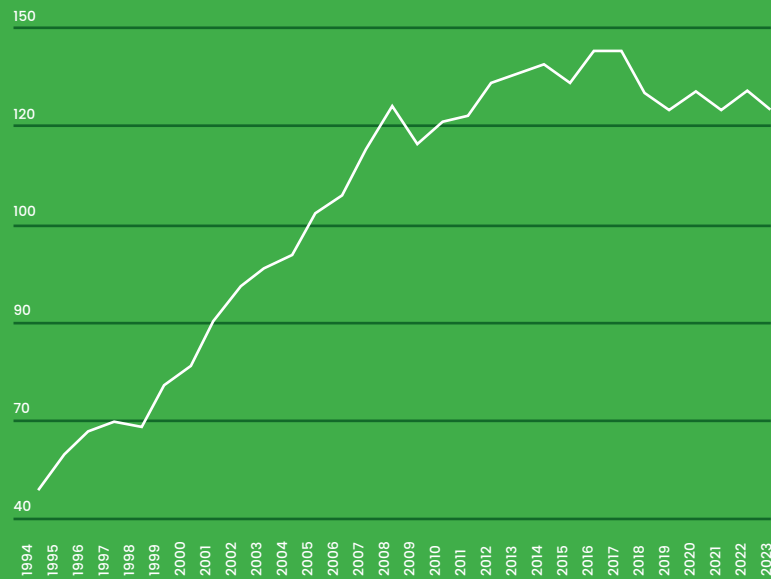
Obrat 846 mil. Kč v roce 2023

Vývoj společnosti

Obrat v mil. Kč



Počet zaměstnanců



Historie



1994

Společnost začala rozvíjet své aktivity 1. dubna 1994. Zakladateli společnosti byli Pavel Drbal, Miloslav Hrbek, Bohumil Smíšek, Pavel Zahradník a v roce 1997 se připojil Miroslav Hanzálek. V této sestavě společnost úspěšně podnikala 21 let. Podnikání bylo zahájeno v pronajatých prostorách prodejny stavebnin v Kamenici nad Lipou.

1999

O 5 let později, shodou okolností přesně 1. dubna 1999, byla otevřena pobočka v Jindřichově Hradci, kterou od počátku vede Jiří Houdek.

2001

Nejvýznamnější historickou událostí z pohledu vývoje společnosti bylo vybudování nového sídla. Centrála společnosti vznikla „na zelené louce“ a od 1. ledna 2001 nabízí své služby v novém areálu na adrese U Kulturního domu 770 v Kamenici nad Lipou.

2008

V tomto roce došlo k vybudování přístavby centrály firmy v Kamenici nad Lipou. K 1. únoru 2008 byl také oficiálně zahájen provoz nové pobočky v Praze.

2014

V roce 2012 byla zahájena rekonstrukce nemovitosti v pražských Záběhlicích, která trvala 2 roky. Konkrétně 1. srpna 2014 bylo sídlo pobočky v Praze přestěhováno do nově zrekonstruovaných prostor.



2016

Společnost dosáhla v roce 2016 a 2017 historicky nejvyššího počtu zaměstnanců. A to 143 osob – od stavebních dělníků, přes PSV zaměstnance, po vedoucí a administrativní pracovníky.

2018

V listopadu 2018 došlo k omlazení vedení společnosti. Pavel Drbal přenechal pozici svému synovi Pavlu Drbalovi ml. a Bohumil Smíšek dceři Miroslavě Ledecké, ostatní společníci zůstávají beze změn. Jednateli společnosti jsou v současné době Pavel Drbal ml., Miloslav Hrbek a Lukáš Hrbek.

2021

Došlo ke změně právní formy na holdingovou společnost.

2023

Zbytek původních majitelů přenechal svou pozici svým potomkům. Miroslava Hanzálka nahradil syn Václav, Pavla Zahradníka syn Tomáš a Miloslav Hrbek předal svůj podíl synovi Lukášovi.

2024

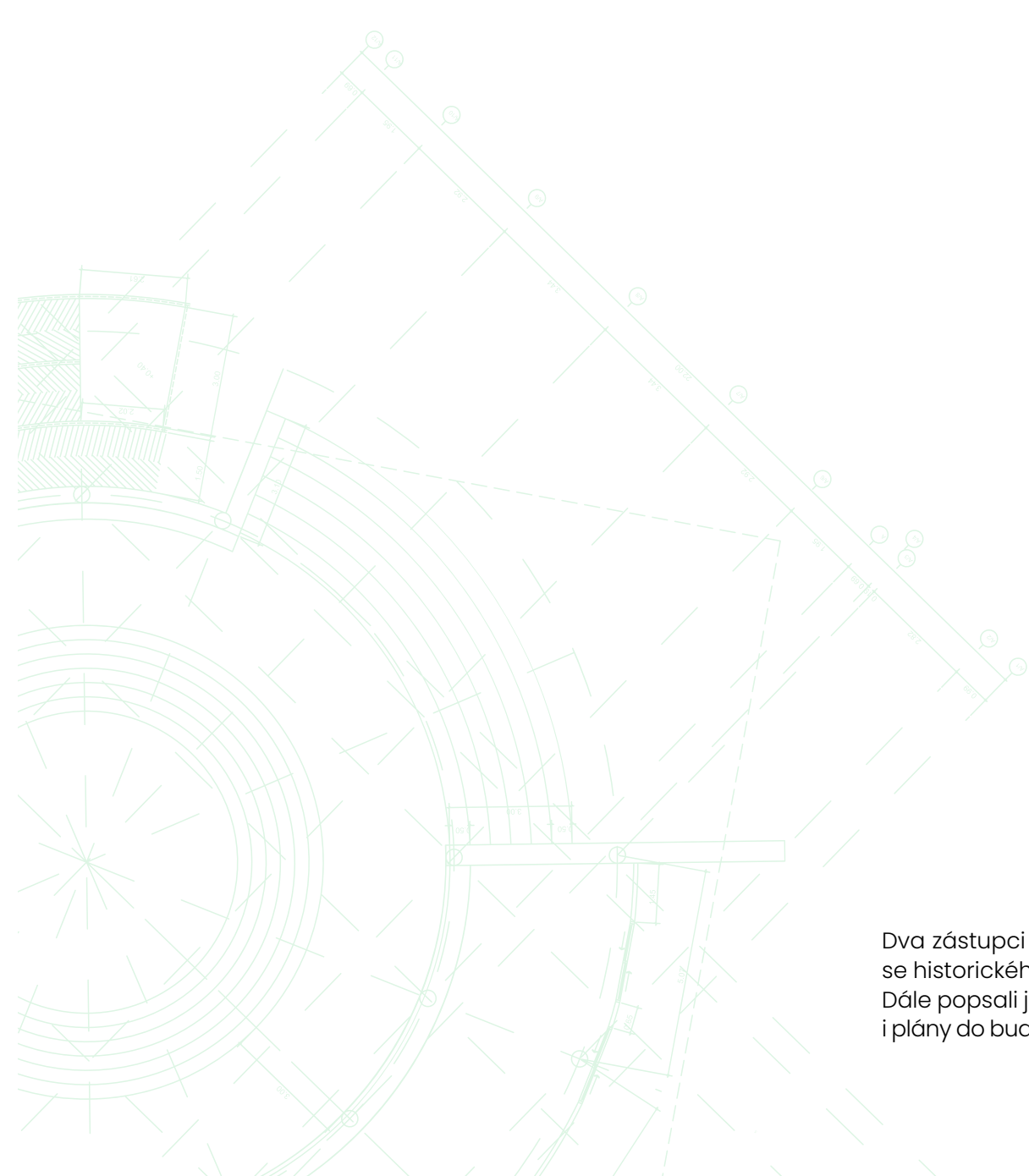
**Slavíme
30 let
na trhu**

Certifikáty a ocenění

- 2003** Získání certifikátu systému řízení jakosti dle EN ISO 9001
- 2004** Čestné uznání Stavba Vysočiny 2003 za realizaci akce Správní budova Lesů České republiky v Pelhřimově
- 2006** Čestné uznání Stavba Vysočiny 2005 za realizaci akce Bytový dům v Kamenici nad Lipou
- 2008** Čestné uznání Stavba Vysočiny 2007 za realizaci akce Výstavba 24 bytových jednotek v Kamenici nad Lipou
- 2009** Prestižní Stavba Vysočiny 2008 za realizaci akce Bytový dům v Pelhřimově
- 2010** Získání certifikátu pro systém managementu dle EN ISO 14001
- 2011** Cena Hejtmana Stavba Vysočiny 2010 za realizaci akce Rekonstrukce kulturního domu ve Vlasenici
- 2012** Čestné uznání Stavba Vysočiny 2011 za realizaci akce Rekonstrukce kina v Počátkách
- 2012** Certifikát za 1. místo v žebříčku Štika Českého byznysu v kategorii Štika Kraje Vysočina
- 2014** Čestné uznání Stavba Vysočiny 2013 za realizaci akce RIMOWA v Pelhřimově
- 2018** Zlatá jeřabina Kraje Vysočina za realizaci akce Celková obnova pivovaru v Kamenici nad Lipou
- 2019** Český lídr 2. místo – Kraj Vysočina
- 2019** Stavba roku kraje Vysočina 2018 za realizaci akce Celková obnova pivovaru v Kamenici nad Lipou
- 2021** Čestné uznání Presta 2020 za realizaci akce Hvězdárna Jindřichův Hradec
- 2022** Český lídr 1. místo – Kraj Vysočina
- 2023** Čestné uznání Stavba Vysočiny 2022 za realizaci akce Domov se zvláštním režimem Alzheimer centrum v Kamenici nad Lipou
- 2024** Získání certifikátu pro systém bezpečnosti práce dle EN ISO 45001

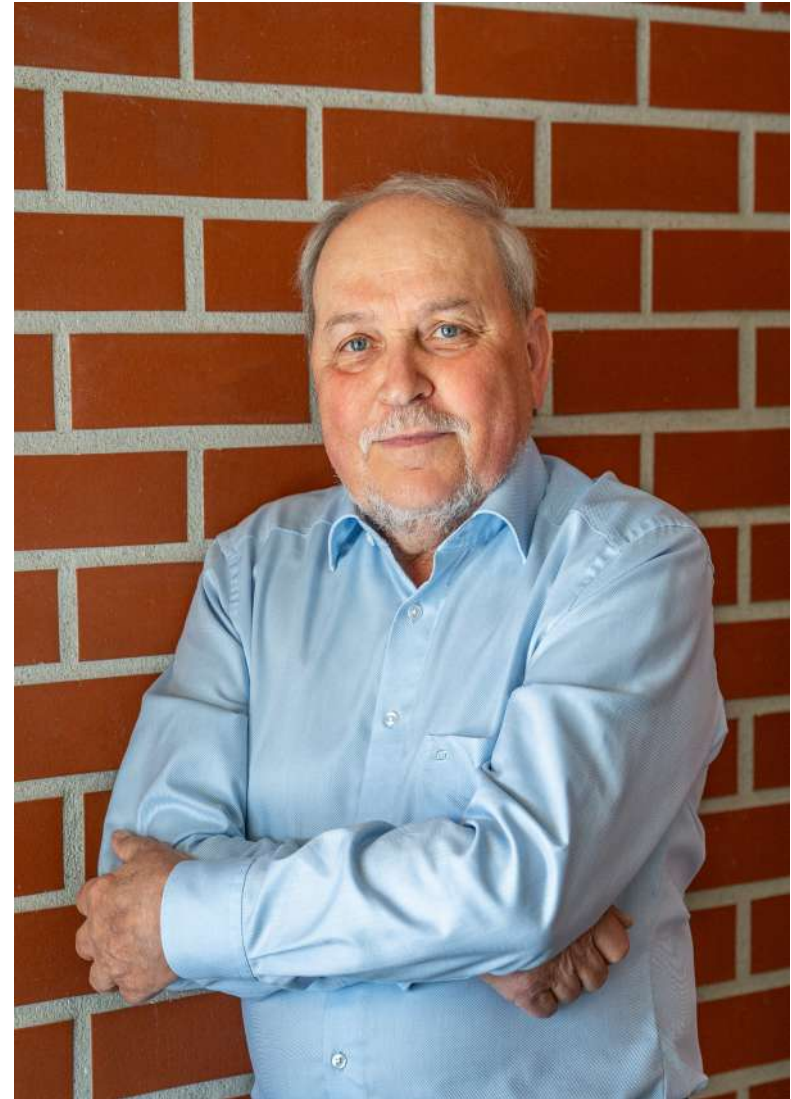
The background of the image is a detailed architectural drawing in a light green color. It features a complex network of lines, including straight lines, dashed lines, and curved lines, representing a site plan or a technical drawing. There are various symbols, such as circles and rectangles, and some text labels like '0.10', '0.15', '0.20', '0.25', '0.30', '0.35', '0.40', '0.45', '0.50', '0.55', '0.60', '0.65', '0.70', '0.75', '0.80', '0.85', '0.90', '0.95', '1.00', '1.05', '1.10', '1.15', '1.20', '1.25', '1.30', '1.35', '1.40', '1.45', '1.50', '1.55', '1.60', '1.65', '1.70', '1.75', '1.80', '1.85', '1.90', '1.95', '2.00', '2.05', '2.10', '2.15', '2.20', '2.25', '2.30', '2.35', '2.40', '2.45', '2.50', '2.55', '2.60', '2.65', '2.70', '2.75', '2.80', '2.85', '2.90', '2.95', '3.00', '3.05', '3.10', '3.15', '3.20', '3.25', '3.30', '3.35', '3.40', '3.45', '3.50', '3.55', '3.60', '3.65', '3.70', '3.75', '3.80', '3.85', '3.90', '3.95', '4.00', '4.05', '4.10', '4.15', '4.20', '4.25', '4.30', '4.35', '4.40', '4.45', '4.50', '4.55', '4.60', '4.65', '4.70', '4.75', '4.80', '4.85', '4.90', '4.95', '5.00', '5.05', '5.10', '5.15', '5.20', '5.25', '5.30', '5.35', '5.40', '5.45', '5.50', '5.55', '5.60', '5.65', '5.70', '5.75', '5.80', '5.85', '5.90', '5.95', '6.00', '6.05', '6.10', '6.15', '6.20', '6.25', '6.30', '6.35', '6.40', '6.45', '6.50', '6.55', '6.60', '6.65', '6.70', '6.75', '6.80', '6.85', '6.90', '6.95', '7.00', '7.05', '7.10', '7.15', '7.20', '7.25', '7.30', '7.35', '7.40', '7.45', '7.50', '7.55', '7.60', '7.65', '7.70', '7.75', '7.80', '7.85', '7.90', '7.95', '8.00', '8.05', '8.10', '8.15', '8.20', '8.25', '8.30', '8.35', '8.40', '8.45', '8.50', '8.55', '8.60', '8.65', '8.70', '8.75', '8.80', '8.85', '8.90', '8.95', '9.00', '9.05', '9.10', '9.15', '9.20', '9.25', '9.30', '9.35', '9.40', '9.45', '9.50', '9.55', '9.60', '9.65', '9.70', '9.75', '9.80', '9.85', '9.90', '9.95', '10.00'.

Rozhovory



Dva zástupci společnosti odpověděli na otázky týkající se historického budování firmy a významných projektů. Dále popsali její současné hodnoty, na kterých zakládají i plány do budoucna a následující směřování společnosti.

Ing. Pavel Drbal st.



*„V naší společnosti stavíme
na pevných základech.“*

Jak probíhaly začátky při zakládání společnosti?

Na podzim roku 1993 jsme se spolu s dalšími třemi kolegy rozhodli, že založíme malou stavební firmu. Vycházeli jsme z toho, že každý z nás má určité zkušenosti ve stavebním oboru – buď přímo s realizací, nebo s projektováním, či se stavebními stroji a mechanizací. Začátky nebyly snadné, ale v průběhu doby se ukázalo, že se umíme poprat s různými překážkami a obtížně předvídatelnými situacemi. Postupně jsme se ekonomicky stabilizovali, zvyšovali počet zaměstnanců a s tím i obrat firmy.

S jakými konkrétními problémy jste se museli na počátku potýkat?

Nejtěžší na začátku každého podnikání je vytvořit si stále portfolio spokojených zákazníků, kteří se k vám budou vracet. Jinak tomu nebylo ani u nás. Začínalo se přes známé, kteří nás pak doporučovali dál, a postupem času jsme se vyprofilovali ve spolehlivou stavební firmu v našem regionu. Na těchto dobrých základech pak začala expanze do dalších regionů.

Co Vás odlišuje od ostatních stavebních firem?

Jednoznačně klademe důraz na individuální přístup k novým zákazníkům, současně však budujeme i dlouhodobou spolupráci s dosavadními klienty. Daří se nám opakovaně realizovat stavby pro určitý okruh zákazníků z předcházejících období například tím, že jim nabízíme výhodnější obchodní podmínky.

Naší výhodou také je, že nejsme specializovaní na úzký segment v oboru, ale umíme se přizpůsobit požadavkům zákazníka a reagovat na různé typy zakázek. Když se například snížila poptávka v oblasti bytových a občanských staveb, nahradili jsme je zakázkami jiného charakteru, třeba výstavbou kanalizací pro obce nebo realizacemi bioplynových stanic pro zemědělce.

Na které projekty realizované I. KS jste hrdý?

Zmínil bych tři – Rekonstrukci hotelu Křemešník u Pelhřimova – to byla první větší zakázka. Dalším významným projektem byla rekonstrukce zámku v Čechticích. A pro nás velice důležitou zakázkou byla výstavba výrobního a skladovacího areálu firmy RIMOWA v Pelhřimově – to byla zakázka, která nás živila v průběhu několika dalších let.

Co chcete předat další generaci vedení firmy? Jak by měla pokračovat?

Měla by se umět přizpůsobit změněným podmínkám na trhu – situaci má složitější, než jsme mívali my. Také by měla nadále udržovat dobré vztahy se stávající klientelou, to je velice důležité pro správné fungování firmy. A protože každou firmu tvoří zaměstnanci, chtěl bych, aby se v I. Kamenické i nadále pěstovala vzájemná korektnost u zaměstnanců – příkladem by jim mělo být samotné chování a jednání vedení firmy.

Ing. Pavel Drbal ml.

*„Rád přijímám výzvy, jelikož
to znamená posouvání se vpřed.“*



Směřoval jste již od dětství k oboru stavebnictví?

Nepamatuji si, jestli již od malička, ale vzhledem k tomu, že stavařinu jsme měli v rodině a živil se jí i můj děda a táta, postupně vše směřovalo k tomu, že stavebnictví bude i mou cestou.

Co se Vám na Vaší práci líbí a co nelíbí?

Na své práci mám rád především to, že vidím konkrétní výsledky svého úsilí – dokončené stavby, spokojené zákazníky a rozvoj firmy. Na druhou stranu, někdy mi vadí byrokracie a administrativa, která může být občas zdlouhavá a komplikovaná.

Na které projekty realizované I. KS jste hrdý?

Je těžké jmenovat jeden konkrétní projekt. Jsem hrdý na to, že si dokážeme poradit s každou výzvou, ať už se jedná o moderní novostavbu nebo rekonstrukci historického objektu.

Situace na trhu práce není pro zaměstnavatele jednoduchá, pracovníků je málo. Jak se s těmito obtížemi potýkáte?

Jako významný zaměstnavatel v regionu se nám daří získávat zaměstnance, kteří mají nějaký vztah ke Kamenici nad Lipou a okolí. Sice už jsme střední firma, ale stále udržujeme pracovní prostředí blíže k rodinné firmě než ke korporaci.

Čeho si u svých zaměstnanců nejvíce ceníte?

Nejvíce si cením loajality, spolehlivosti a odhodlání našich zaměstnanců.

Jaké vlastnosti by měl mít podle Vás člověk ve vedení stavební firmy?

Určitě mít vizi a být flexibilní. V našem oboru jsou to klíčové hodnoty. Na to se pojí i znalosti a zkušenosti v oboru, a samozřejmě svými výkony motivovat i ostatní.

Jaké jsou plány a cíle firmy do budoucna?

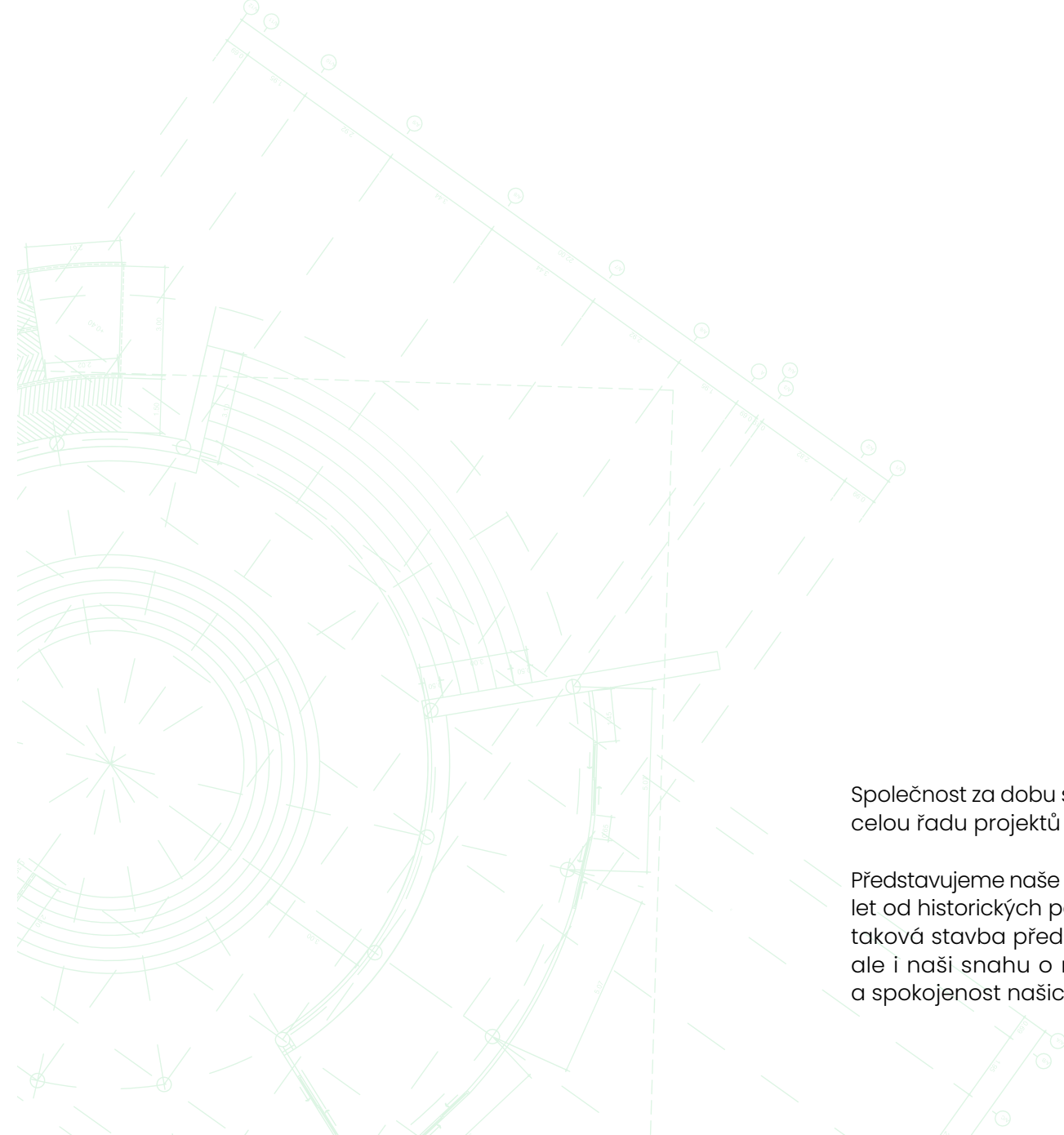
Naše cíle do budoucna jsou zaměřeny především na udržení pozice na trhu a další rozvoj firmy zejména v oblasti developmentu, jelikož ten jde ruku v ruce se stavebnictvím. V současné době již připravujeme developerské projekty.

Co Vaší firmě přejete do dalších 30 let?

Do dalších 30 let přeji naší firmě, aby nadále rostla a prosperovala, aby byla stále lídrem v oboru a přispívala k rozvoji regionu. Chci, aby se naše jméno spojovalo s excelentní kvalitou a profesionálním přístupem.

The background of the image is a detailed architectural floor plan rendered in a light green color. It features various rooms, corridors, and structural elements, including a prominent circular area in the upper center and a large curved structure on the right side. The drawing uses fine lines and hatching to represent different materials and components.

Reference



Společnost za dobu svého působení úspěšně realizovala celou řadu projektů s různým typem zaměření.

Představujeme naše nejvýznamnější projekty z posledních let od historických památek po moderní budovy. Každá taková stavba představuje nejen technickou zdatnost, ale i naši snahu o nejvyšší kvalitu, estetickou čistotu a spokojenost našich zákazníků.

Penzion Johanka

Objednatel | **Penzion Johanka, a. s.**

Místo plnění | **Pravíkov**

Termín realizace | **leden 2011 – květen 2013**

Finanční objem | **14 mil. Kč bez DPH**

Areál bývalé hájovny přestavěný na penzion s restaurací s vlastní kuchyní. Na něj navazující novostavba wellness objektu s vnitřní a venkovní zónou, která je přímo pod korunami stromů hustých lesů. Relaxační komplex nabízí nejen krásné ubytování, moderní wellness a špičkovou gastronomii, ale i oázu klidu a pohody.





Stavební úpravy Jezuitské koleje

Objednatel | **Město Jindřichův Hradec**

Místo plnění | **Jindřichův Hradec**

Termín realizace | **listopad 2012 – červen 2013**

Finanční objem | **6,5 mil. Kč bez DPH**

Stavební úpravy I. NP Jezuitské koleje na centrum fotografie a moderních médií s fotoklubem, hygienickým zázemím a depozitářem. Součástí úprav bylo vytvoření odpočinkové parkové plochy se zelení, lavičkami a vstupní kovanou bránou.







**Video
z výstavby**

Rodinné domy Štěřboholy

Objednatel | **JURIS REAL Štěřboholy, spol. s r.o.**
Místo plnění | **Štěřboholy, Praha**
Termín realizace | **říjen 2021 – prosinec 2023**
Finanční objem | **106,6 mil. Kč bez DPH**

Jedná se o výstavbu 25 řadových rodinných domů a zóny technické vybavenosti o 2 NP, zastřešené plochou střechou s 1 bytovou jednotkou. Součástí stavby byly úpravy venkovních ploch formou terénních a sadových prací a drobná architektura.







Obnovení provozu pivovaru v Kamenici nad Lipou

Objednatel | **Pivovar Kamenice, s. r. o.**
Místo plnění | **Kamenice nad Lipou**
Termín realizace | **říjen 2016 – červen 2018**
Finanční objem | **82,6 mil. Kč bez DPH**

Rekonstrukce a obnova původního pivovaru z roku 1860, který během let prošel několika změnami využití. V I. etapě došlo k obnově varny, sklepních prostor, skladovacích prostor, minipivovaru se šalandou a restaurace včetně nádvoří. Realizací akce se úspěšně podařilo obnovit původní využití areálu ve velmi krátkém čase (1 rok vč. projektových prací). Došlo k očištění hodnotných částí stavby od necitlivých přestaveb. Do chátrajících hodnotných prostor byl znovu vdechnut nový život a obnovena důležitá součást městského centra a života obyvatel Kamenice.











**Video
z výstavby**

Mateřská škola Zvole

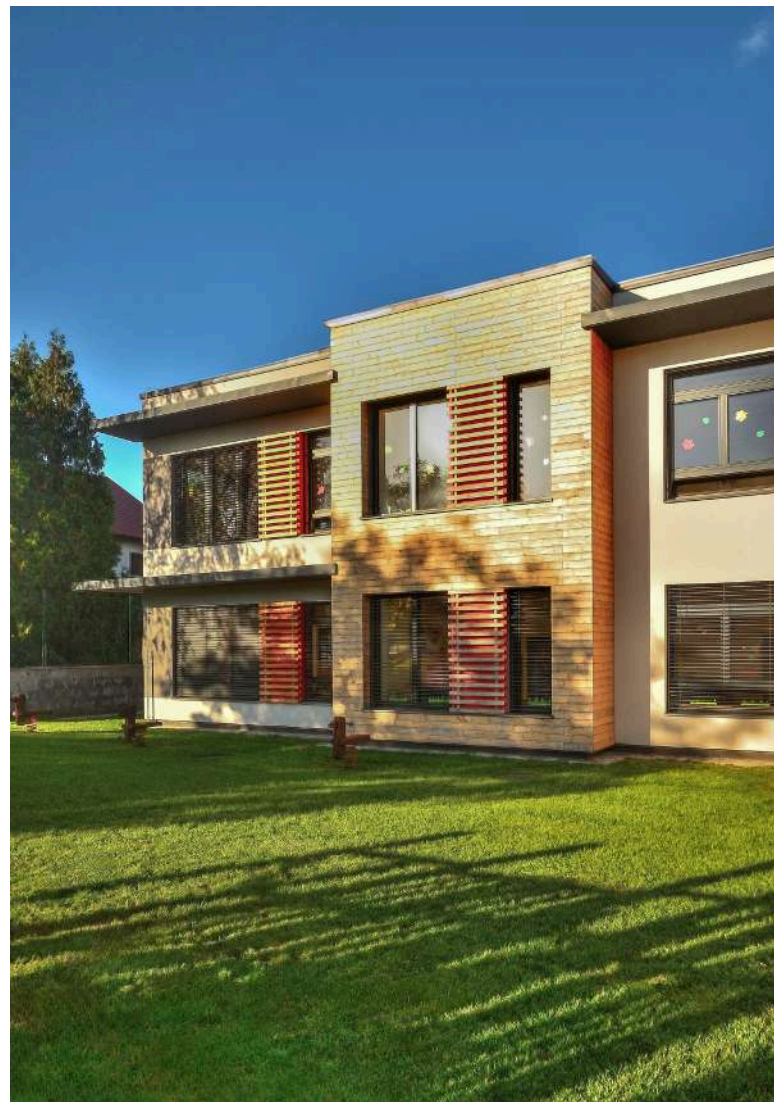
Objednatel | **Obec Zvole**

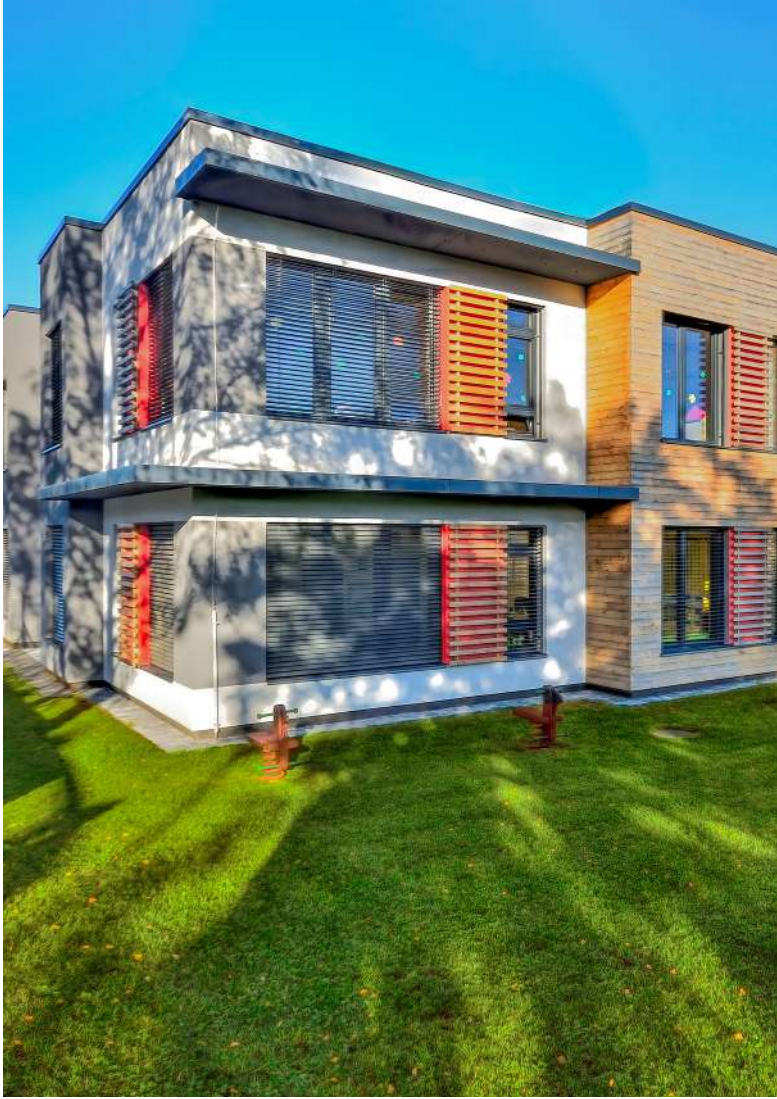
Místo plnění | **Zvole**

Termín realizace | **červen 2018 – červenec 2019**

Finanční objem | **50,6 mil. Kč bez DPH**

Výstavba mateřské školy zahrnovala vybudování 4 dětských oddělení včetně stravovacího provozu s technickým zázemím a provedení souvisejících sadových a terénních úprav zahrady včetně výstavby zahradního domku a dodávky herních prvků.







Přístavba Hvězdárny Jindřichův Hradec

Objednatel | **Město Jindřichův Hradec**
Místo plnění | **Jindřichův Hradec**
Termín realizace | **srpen 2018 – říjen 2019**
Finanční objem | **20,8 mil. Kč bez DPH**

Kompletní rekonstrukce původní hvězdárny s přemístěním kopule na nové pozorovací místo, kterým prochází 15. poledník. Nástavba nové moderní kopule s dalekohledem. Přístavba moderního planetária a úprava venkovních prostor.







**Video
z výstavby**

Start - Up Park Zlatníky - Hodkovice

Objednatel | **Czech Industrial Development, s. r. o.**

Místo plnění | **Zlatníky - Hodkovice**

Termín realizace | **duben 2022 – červen 2023**

Finanční objem | **89,8 mil. Kč bez DPH**

Výstavba hal se sociálním a technickým zázemím. Součástí je i realizace zpevněných ploch, parkovacích stání, retenční nádrže, oplocení areálu a vybudování příslušných inženýrských sítí.





Obchodní centrum Kaufland Humpolec

Objednatel | **Kutari, a. s.**

Místo plnění | **Humpolec**

Termín realizace | **září 2019 – únor 2021**

Finanční objem | **206 mil. Kč bez DPH**

Nové obchodní centrum nákupního řetězce Kaufland v Humpolci o rozloze 5 700 m² s 230 parkovacími místy.






Kaufland


Kaufland



P



Novostavby stájí v Deštné a v Hospřízi

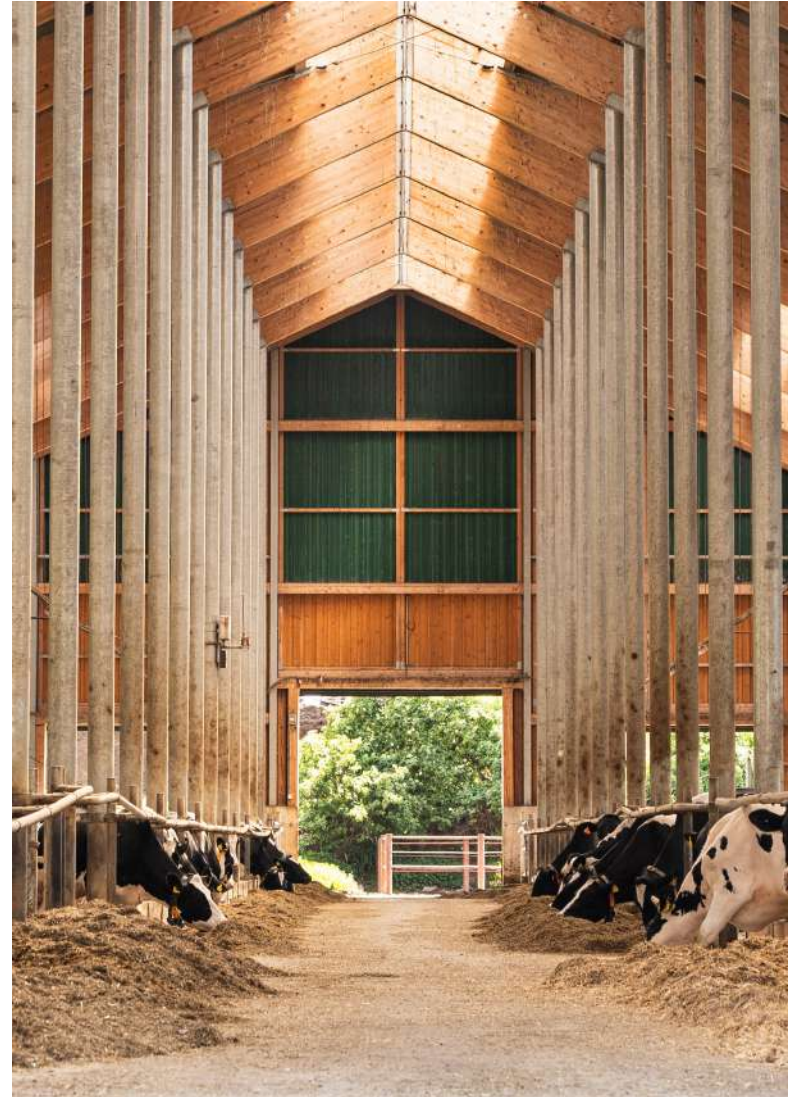
Objednatel | **AGRA Deštná, a. s., ZP Hospřiz, a. s.**

Místo plnění | **Deštná, Hospřiz**

Termín realizace | **srpen 2013 – duben 2023**

Finanční objem | **46,1 mil. Kč bez DPH**

Na místě stávajících nevyhovujících stájí byly postupně vystavěny nové stáje, porodna a odchovna skotu. Stavby splňují současné požadavky pro chov skotu. Celkem je v objektech ustájeno přes 1 200 ks různých věkových skupin skotu.





Rezidence Na Skalce Bytový dům Humpolec

Objednatel | **Rezidence Na Skalce, s. r. o.**

Místo plnění | **Humpolec**

Termín realizace | **říjen 2020 – červenec 2022**

Finanční objem | **61 mil. Kč bez DPH**

Novostavba 36 bytových jednotek v centru Humpolce. Dispoziční řešení bytů je v rozsahu 1+kk až 3+kk a součástí stavby jsou i podzemní garážová stání s mechanickým zakladačem.





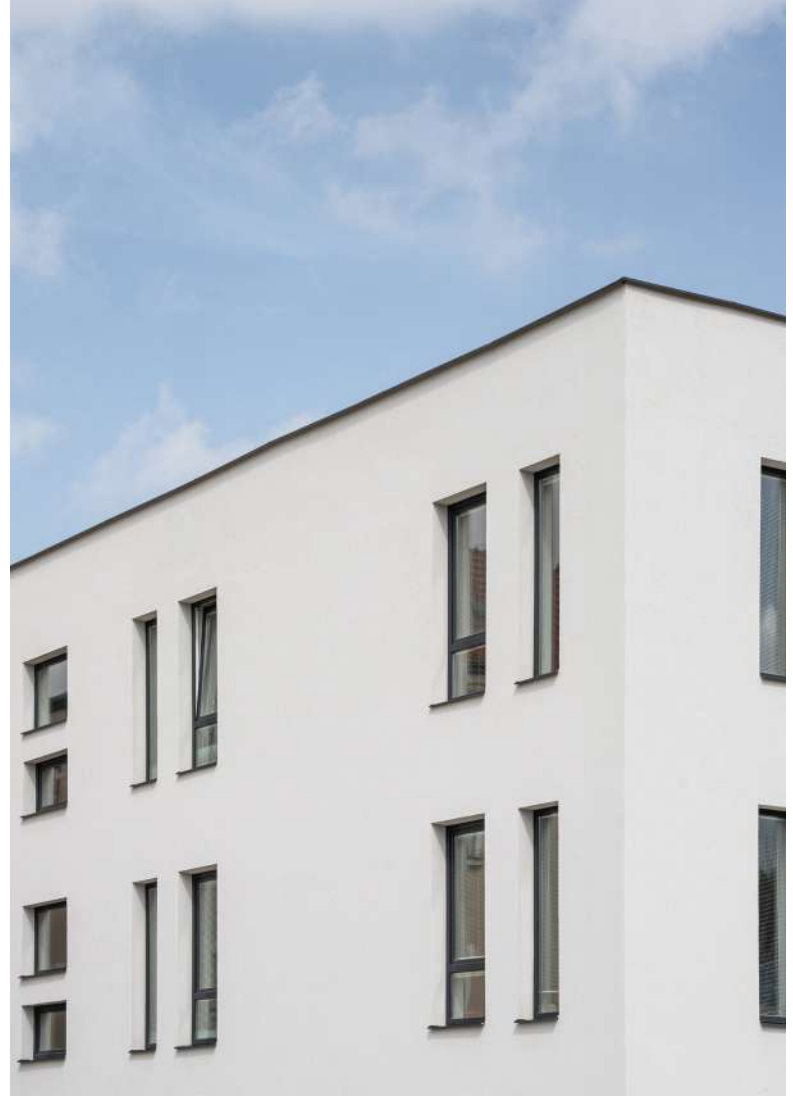


Alzheimer centrum v Kamenici nad Lipou

Objednatel | **DS Kamenice, s. r. o.**
Místo plnění | **Kamenice nad Lipou**
Termín realizace | **srpen 2021 – září 2022**
Finanční objem | **80,2 mil. Kč bez DPH**

Přestavba staré historické budovy bývalého soudu, později sklárny a v posledních letech zábavního parku na domov pro seniory se zvláštním režimem, na který navazuje moderní přístavba s vlastním gastro provozem a fotovoltaickou elektrárnou. V rámci citlivé rekonstrukce se podařilo obnovit původní hodnoty historického objektu, který může zároveň poskytnout moderní zázemí pro seniory.










alzheimer home
kamenice nad lipou


alzheimer home
Domov se zvláštním režimem
Kontakt: 0042 222 222 222
www.alzheimerhome.sk



**Video
z výstavby**

Zámek Nová Včelnice

Objednatel | **SaZ, s. r. o.**

Místo plnění | **Nová Včelnice**

Termín realizace | **květen 2021 – červen 2023**

Finanční objem | **156 mil. Kč bez DPH**

Obnova zámeckého areálu a přístavba moderních prostor, které slouží jako hotel a domov pro seniory.





Penny Market a čerpací stanice Benzina Netolice

Objednatel | **Grelio Commerce, s. r. o.**

Místo plnění | **Netolice**

Termín realizace | **červenec 2020 – listopad 2020**

Finanční objem | **47,7 mil. Kč bez DPH**

Novostavba jednopodlažní prodejny Penny Marketu o rozloze 850 m² s přístavbou zásobovacího dvora, areálovým parkovištěm pro 59 aut a samoobslužnou benzinovou stanicí.





PENNY.
Netolice

ZEMAN
maso-uzeniny

NETOLICE

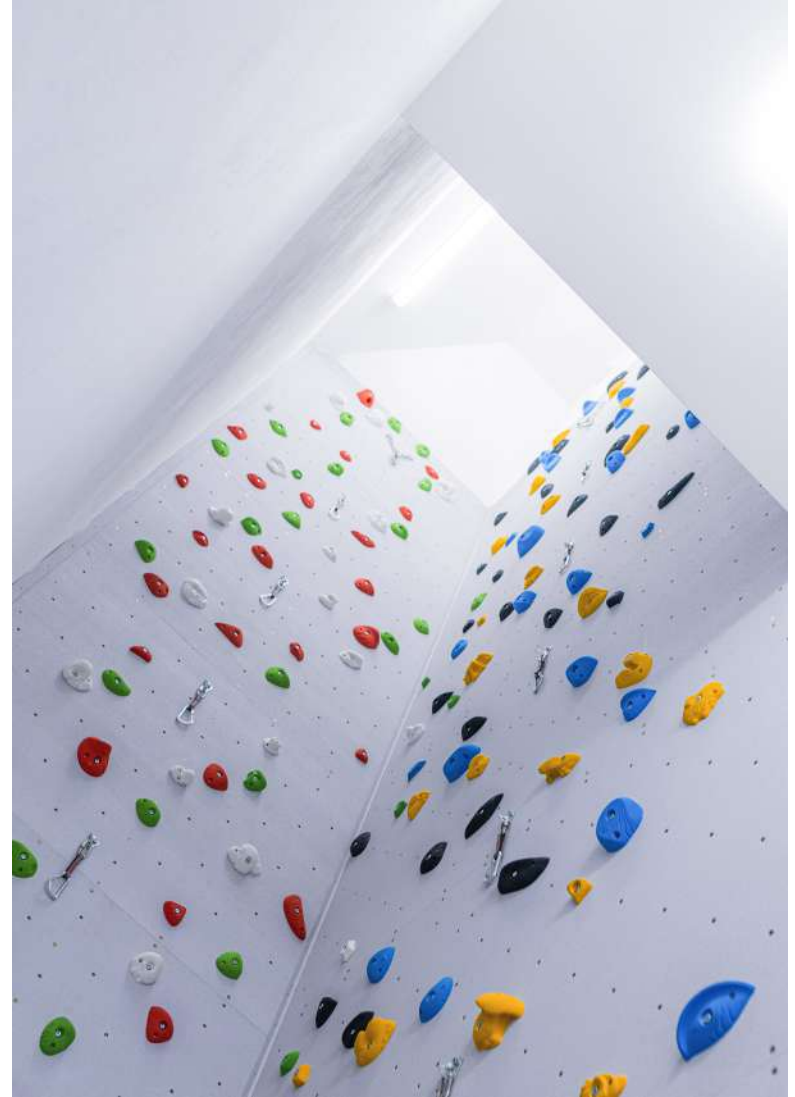
PENNY.
Netolice
ZEMAN

Komunitní centrum Kamenice nad Lipou

Objednatel | **Město Kamenice nad Lipou**
Místo plnění | **Kamenice nad Lipou**
Termín realizace | **září 2021 – květen 2023**
Finanční objem | **37,8 mil. Kč bez DPH**

Rekonstrukce městského kina, během které došlo ke komplexní obnově kinosálu a společenských prostor, včetně zábavních prvků jako je např. horolezecká stěna.





Výstavba Hádeckého rybníka

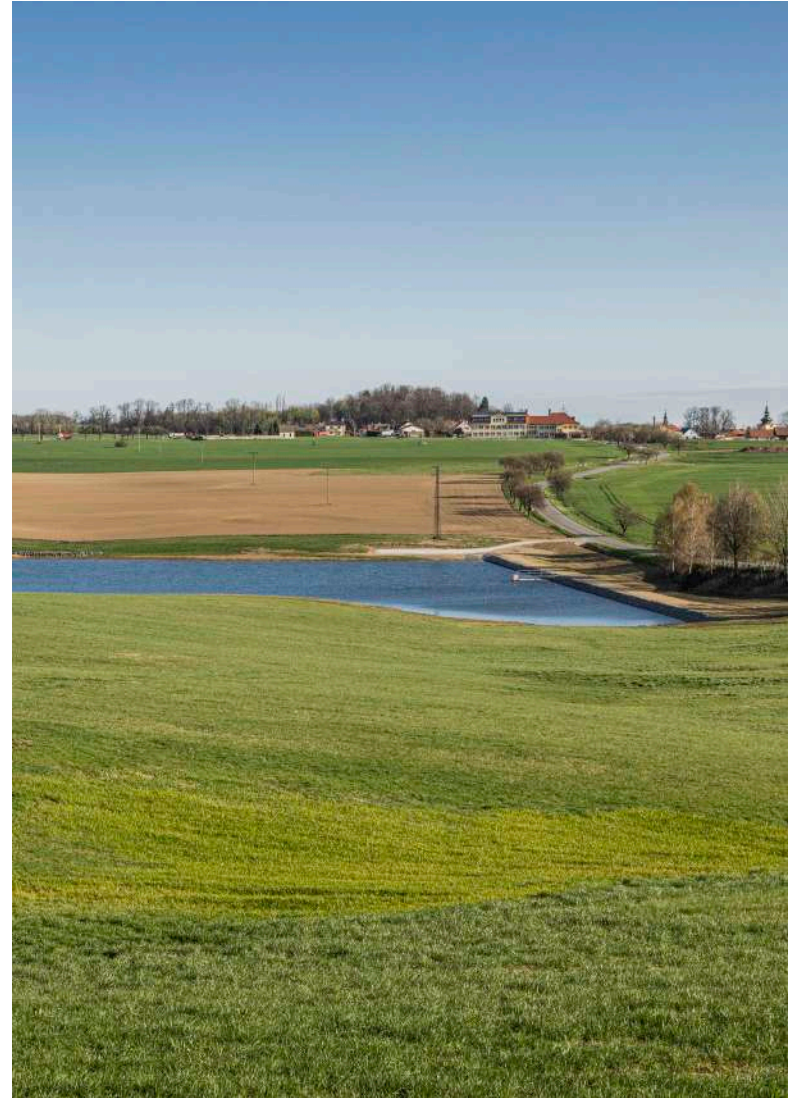
Objednatel | **Obec Košetice**

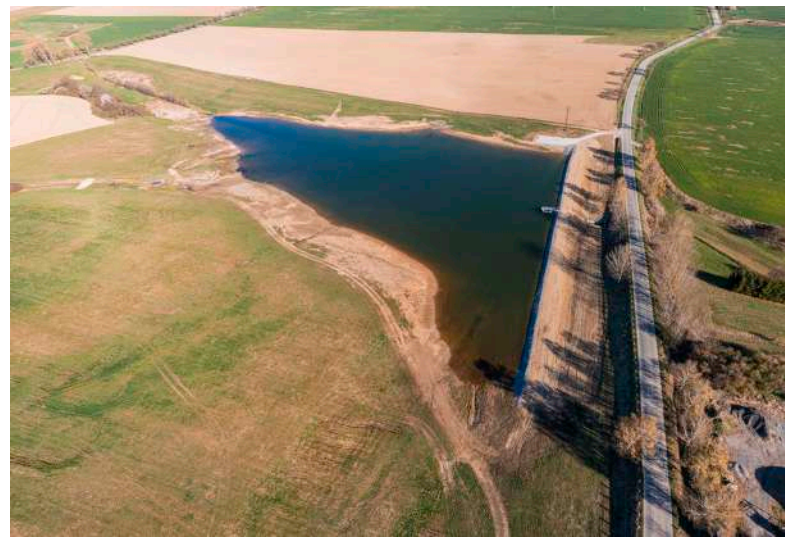
Místo plnění | **Košetice**

Termín realizace | **srpen 2022 - listopad 2023**

Finanční objem | **5,9 mil. Kč bez DPH**

Vodní plocha o rozloze 28 300 m², kde došlo k vyhloubení zdrže a provedení zemní sypané hráze, vč. požeráku a bezpečnostního přelivu.





Farma dojnic Okrouhlá Radouň

Objednatel | **ZEVERA, a. s.**

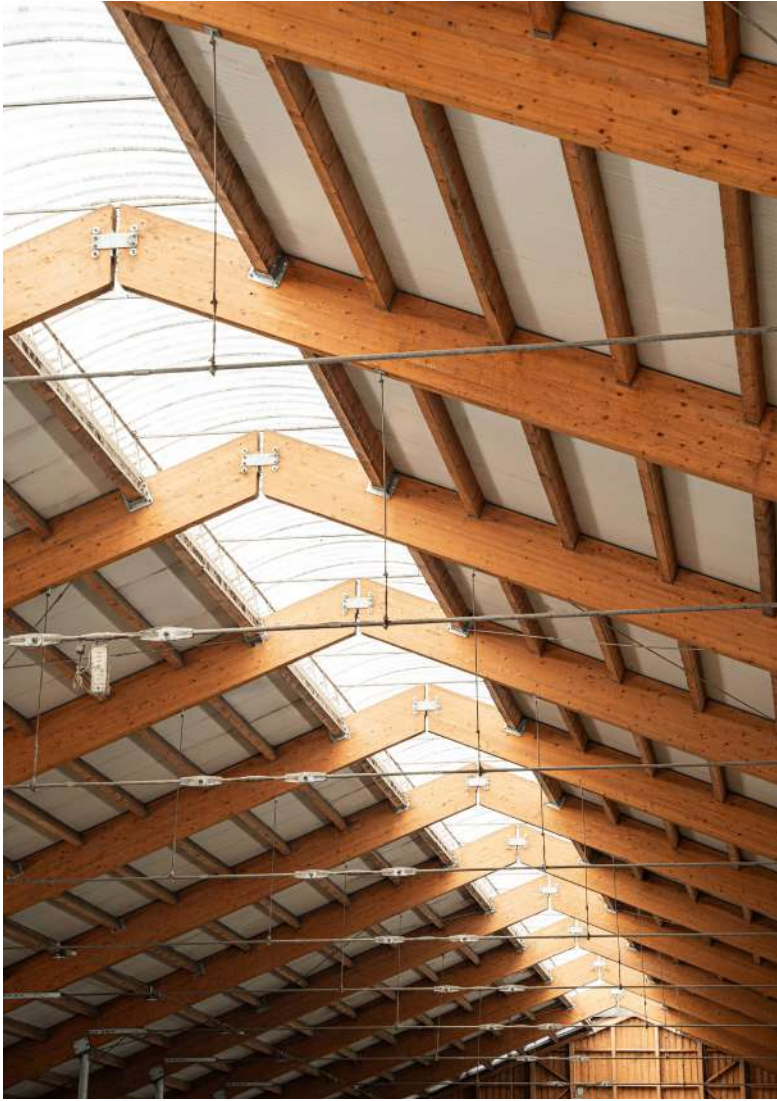
Místo plnění | **Okrouhlá Radouň**

Termín realizace | **březen 2019 – prosinec 2020**

Finanční objem | **65,2 mil. Kč bez DPH**

Výstavba volné boxové stáje pro 285 krav, kruhové dojírny s 24 dojčími místy s mléčnicí a hygienickým zařízením.





Splašková kanalizace a ČOV Horní Radouň

Objednatel | **Obec Horní Radouň**

Místo plnění | **Horní Radouň**

Termín realizace | **září 2020 – září 2022**

Finanční objem | **64,7 mil. Kč bez DPH**

Novostavba splaškové kanalizace a ČOV s kapacitou 400 EO. Realizovány byly také 3 stoky splaškové výtlačné kanalizace včetně 2 čerpacích stanic, vodovodní řad k ČOV, domovní čerpací stanice a gravitační přípojky. Všechny překopy byly opraveny asfaltobetonem včetně nových povrchů komunikací. Přístupové plochy k ČOV byly vydlážděny zámkovou dlažbou.





Kruhový objezd a ulice Družstevní Kamenice nad Lipou

Objednatel | **KSÚS, p. o.**

Místo plnění | **Kamenice nad Lipou**

Termín realizace | **září 2021 – říjen 2022**

Finanční objem | **22,7 mil. Kč bez DPH**

Kompletní rekonstrukce vozovek silnic II. a III. třídy a místních komunikací v intravilánu severozápadní části města. V rámci stavebních prací se provedla úprava šířkového uspořádání ulice, zpevněných ploch a rovněž komunikace pro pěší – chodníky a veřejné osvětlení.







Komplex průmyslových hal RIMOWA City

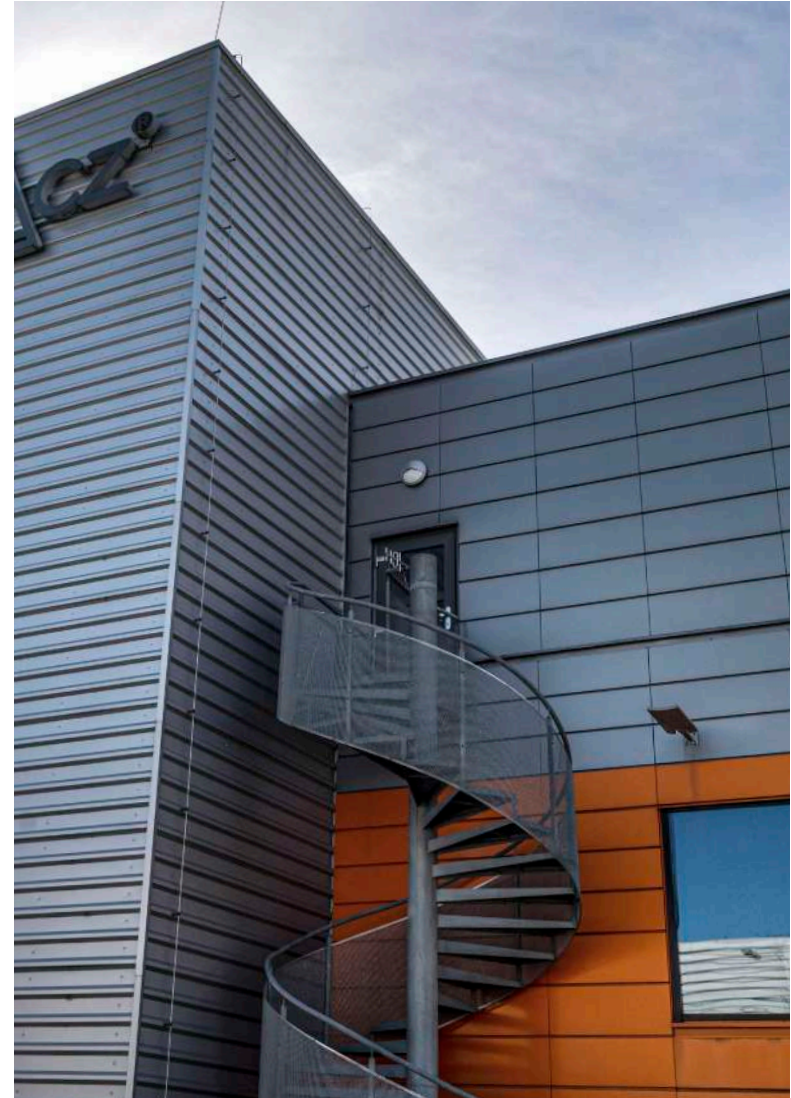
Objednatel | **Kaja Project Pelhřimov, a. s.**

Místo plnění | **Pelhřimov**

Termín realizace | **2001 – 2020**

Finanční objem | **600 mil. Kč bez DPH**

Postupná výstavba v průmyslové zóně v Pelhřimově pro výrobce luxusních kufrů a zavazadel RIMOWA a jejích subdodavatelů (LIWA, ARLA, ...). Komplex se skládá z výrobních a skladových hal včetně administrativních objektů. Nedílnou součástí jsou inženýrské sítě, parkovací plochy a komunikace.





Kamenická pomáhá

Společnost pravidelně i příležitostně přispívá finanční nebo jinou formou podpory různým projektům v oblasti sociálního či kulturního dění, které mají vliv jak na lokální, tak regionální úroveň. Podporuje jejich cíle a účely, ať už prostřednictvím finančních příspěvků nebo aktivní účasti na jejich realizaci.

Patří mezi ně:

TJ Slovan Kamenice nad Lipou
Hračkobraní Kamenice nad Lipou
HC Střelci Jindřichův Hradec
Farní charita Kamenice nad Lipou
TJ Spartak Počátky
TJ Spartak Pelhřimov
Nadační fond Jana Marka
ZŠ Kamenice nad Lipou
MŠ Kamenice nad Lipou
Zlatá Podkova Humpolec
Fakulta stavební ČVUT Praha
Střední škola stavební Jihlava
Skautské středisko Fidelis et Fortis



Poděkování

... patří všem našim zákazníkům, obchodním partnerům, zaměstnancům a příznivcům. Jsme moc rádi, že můžeme spolupracovat už celých 30 let a pevně doufáme a těšíme se, že naše kooperace bude i nadále pokračovat. I do budoucna chceme rozvíjet naši stavební firmu s důrazem na individuální přístup k zákazníkovi a zachovat si vysoký standard kvality prací s ohledem na společnost a životní prostředí.

Naše směřování a rozvoj utváříme my všichni. Děkujeme.

Současné vedení společnosti

Zleva: Ing. Tadeáš Zahradník, Miroslava Ledecká, Michal Šindelář, Václav Hanzálek, Ing. Tomáš Zahradník, Ing. Pavel Drbal a Ing. Lukáš Hrbek, MBA, EUR ING



Kontakty

KAMENICE NAD LIPOU

U Kulturního domu 770
394 70 Kamenice nad Lipou

+420 565 432 243
info@kamenicka.cz

JINDŘICHŮV HRADEC

Jarošovská 840/II
377 01 Jindřichův Hradec

+420 384 327 240
houdek@kamenicka.cz

PRAHA 10 – ZÁBĚHLICE

Záběhlická 180/59
106 00 Praha 10 – Záběhlice

+420 222 966 598
L.hrbek@kamenicka.cz

IČ: 60838531
DIČ: CZ60838531



www.kamenicka.cz







I. Kamenická

stavební a obchodní firma, s. r. o.

Letecký pohled na město Kamenice nad Lipou

Texty

Pavel Drbal, Barbora Říhová,
Lucie Štanglová, Tomáš Zahradník,
Studio VOKO

Grafika

Studio VOKO

Foto

I. KS, Pivovar Kamenice,
Libor Kadlec, Martin Zeman,
Studio VOKO

1. vydání | 2024

30 let



www.kamenicka.cz

